

SKIL 4180 AA Pendular



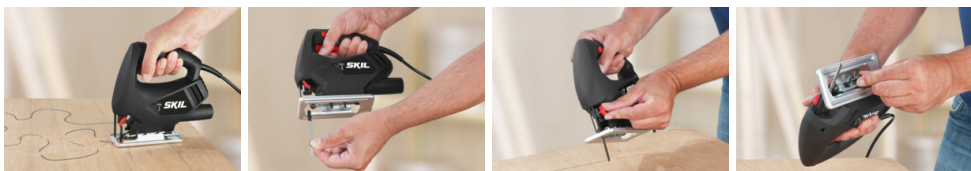
TWIST
LOCK



1.3KG



„Twistlock”: schimbarea fără cheie a lamei și prinderea fermă a lamei



Caracteristici

- Design foarte compact, ușor (numai 1,3 kg)
- Pendular ideal, care poate efectua lucrările de tăiere obișnuite din interiorul și din jurul casei
- „Twistlock” pentru schimbarea fără cheie a lamei și prindere puternică a lamei
- Nici o cheie nu este necesară pentru reglarea unghiului tălpii
- Talpă reglabilă până la 45° în stânga sau dreapta pentru efectuarea de tăieri precise în unghi
- Funcția de suflare menține linia de tăiere curată și ușor de urmărit
- Adaptor integrat pentru aspirator
- Comutator mare și confortabil cu buton de blocare pentru funcționare continuă

Date tehnice

- Putere: 380 W
- Viteză pânză: 3000
- Adâncime de tăiere în lemn: 65 mm
- Adâncime de tăiere în aluminiu: 10 mm
- Adâncime de tăiere în metal: 4 mm

Conținutul ambalajului

- Pendular SKIL 4180
- Pânză de ferăstrău (fină, lemn)
- Manual de utilizare

Informații despre produs

- Lungime unealtă: 201 mm
- Lățime unealtă: 66 mm
- Înălțime unealtă: 192 mm
- Masă netă: 1.30 kg

Informații împachetare

- Dimensiuni (lxHxA): 228x207x86
- Cantitate pe cutie: 4
- Per europallet (120 x 80 cm): 144
- Masa totală, incl. ambalajul: 1.80 kg

Cod de comandă

F0154180AA

- Comutator pentru reglarea vitezei: Nu
- Lungime cursă: 18 mm
- Masa: 1.3 kg
- Tensiune/frecvență: 220-240 V / 50-60 Hz

Cod vamal

8467229000

Cod EAN

8710364078424

SKIL[®]